

# GPT-4 Turbo : L'Intelligence Artificielle accessible pour tous

Revue DevDays de OpenAI,  
Novembre 2023,

Ailancy 



# GPT-4 Turbo en Lumière : Dernières Innovations

## Mise à jour des données

Contrairement à la version initiale de GPT-4, dont la base de données s'arrête en septembre 2021, GPT-4 Turbo aura accès à des informations plus fraîches, jusqu'en avril 2023.

## Coût réduit de l'API GPT-4

OpenAI a annoncé une réduction significative des prix pour GPT-4 Turbo. Les tokens d'entrée (traitement du texte) sont désormais trois fois moins chers, et les tokens de sortie (génération de texte) deux fois moins chers.

## GPT's

Les utilisateurs pourront créer des versions personnalisées de GPT sans connaissances en programmation, en utilisant des requêtes textuelles simples, pour des réponses adaptées à des usages spécifiques.

## Analyse d'image / fichiers

Pour les utilisateurs de la version premium, l'outil peut interagir avec des fichiers Word, PPT, PDF, et Excel. La version turbo sera également capable d'analyser les images fournies par l'utilisateur.

## GPT'store

OpenAI lance le GPT'store, une plateforme pour partager des versions personnalisées de GPT. Les créations seront recherchables et classées, et les créateurs pourront gagner de l'argent en fonction de l'utilisation de leur GPT.

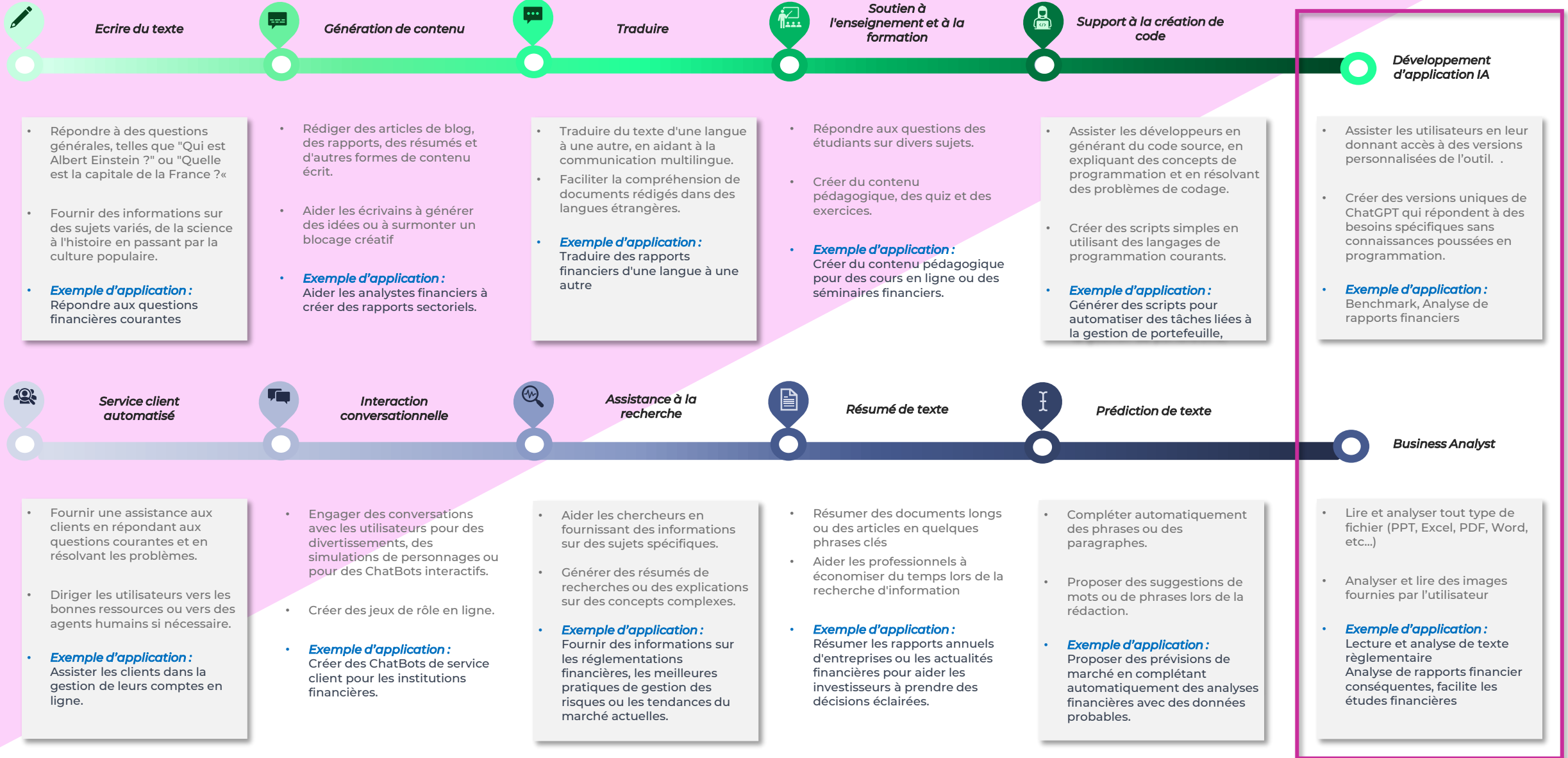
## Fenêtre agrandie des Inputs

GPT-4 peut maintenant traiter jusqu'à 128 000 tokens (environ 96 000 mots), permettant des conversations plus longues. Cette mise à jour améliore la qualité des interactions et augmente les capacités du chatbot, le rendant comparable à Claude AI d'Anthropic, et facilitant le traitement de requêtes plus complexes.



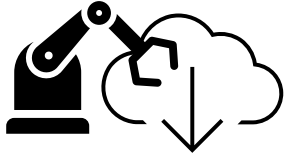
# ChatGPT (la GEN IA) et ses principaux use cases

Nouveaux Uses Cases  
GPT4- Turbo



# Intégration de GPT-4 Turbo

## Les impacts sur l'écosystème utilisateur



### Manipulation de la Data

#### PRECISION

La **mise à jour des données** à avril 2023 comble l'ancien manque d'informations récentes. Pour l'industrie de l'IA et du conseil, cela signifie **des modèles plus adaptés à des applications en temps réel**, notamment sur les analyses de marché, les impacts juridiques mais aussi RH.

#### FLEXIBILITE

Avec des données plus récentes et la capacité de traiter des images/vidéos, GPT-4 Turbo marque une avancée notable en **termes de polyvalence et répond à sa critique du manque de flexibilité**. L'IA pourra désormais décrypter des fichiers plus complexes tout en diminuant la nécessité à effectuer des modifications pour l'utilisateur.

#### DEMOCRATISATION

Les entreprises de toutes tailles, y compris les startups et PME, peuvent désormais accéder à des outils d'IA sur mesure **sans nécessiter de compétence en programmation avancée**. Cela devrait permettre de stimuler l'innovation et la concurrence dans divers secteurs.



### Personnalisation de la Data

#### INTEGRATION

La **réduction du coût d'utilisation de l'API de GPT-4** va encourager davantage d'entreprises à intégrer ces technologies dans leurs opérations. Cela pourrait conduire à une utilisation plus généralisée de l'IA, impactant des industries comme celle du service client en intégrant des **chatbots plus performants et économiques dans une optique RSE**.

#### GENERALISATION

Le GPT store crée un écosystème où les développeurs, les entreprises et les chercheurs peuvent **partager, évaluer et améliorer les modèles d'IA**, accélérant ainsi le progrès technologique. De plus cet écosystème par interactions permettra de mettre en avant les **pratiques en vogue de chaque secteur et accélérer l'innovation**.

#### FINE-TUNING

La possibilité de fine-tuning d'ici la fin de l'année 2023 renforce l'aptitude des modèles GPT-4 à s'adapter à des cas d'utilisation spécifiques, **améliorant la qualité et la pertinence des résultats**. Cela peut engendrer une adoption plus large de l'IA notamment sur **des pratiques sectorielles au vocable et process spécialisés** (Type finance)

# GPT Store, ses premiers GPT's pour les professionnels de la finance

**En route vers l'ère de GPT-4 Turbo : où les ordinateurs ne se contentent plus de jouer aux échecs, mais commencent à réfléchir à des stratégies pour conquérir le monde des affaires !**

## TaxGPT

est un assistant AI spécialisé en fiscalité, utile pour les professionnels de la finance et de l'assurance. Il fournit des informations sur les lois fiscales, déductions, et procédures de déclaration, aidant à la planification fiscale. Idéal pour comptables et conseillers fiscaux, il offre des conseils généraux mais ne remplace pas l'expertise d'un professionnel qualifié.



## Market Analyst

est un outil d'analyse dédié aux professionnels de la finance, comme les traders et les analystes techniques. Il se spécialise dans l'interprétation rapide de graphiques boursiers et de cryptomonnaies, offrant des conseils concis sur les stratégies d'entrée et de sortie et les niveaux de prix cibles. Sa capacité à fournir des recommandations de trading précises en fait un allié précieux pour ceux qui cherchent à affiner leurs décisions de marché basées sur l'analyse technique.



## Spreadsheet Sage

est un assistant virtuel spécialisé en Excel, conçu pour les professionnels de la finance et de l'assurance. Il aide à simplifier les analyses financières complexes, comme la modélisation de flux de trésorerie, l'évaluation de risques d'assurance, et l'optimisation de portefeuilles d'investissement. Sa capacité à interpréter et à automatiser des tâches complexes en fait un outil précieux pour les analystes financiers, les actuaires, et les comptables.



## L'Annual Report Analysis GPT

est un outil d'analyse financière destiné aux professionnels de la finance et de l'assurance. Il interprète les rapports annuels d'entreprises, se concentrant sur des indicateurs clés pour évaluer leur santé financière. Cet outil est idéal pour les analystes financiers et les gestionnaires de portefeuille, facilitant des décisions d'investissement éclairées.

**À noter que ces GPT's sont encore en phase de développement et se rapproche plus d'un prompt classique que d'une application. A l'avenir ils sont voués à se démarquer de la version originale de GPT-4 Turbo.**

# Next-Step IA : Développement de GPT-5 et la Quête de l'AGI



## Développement de GPT-5 par OpenAI

- Selon une interview du PDG Sam Altman du Financial Times, OpenAI est actuellement sur la roadmap de GPT-5.
- GPT-5 sera capable d'effectuer et/ou d'apprendre pratiquement n'importe quelle tâche cognitive **propre aux humains**



## En développement actif

- Concentration sur la création d'agents logiciels autonomes avancés, en parallèle du développement de GPT-5.
- Plusieurs agents sont déjà disponibles et de nombreux autres devraient arriver dans les prochaines semaines



## Des défis de taille

- Complexité croissante et coûts élevés dans la formation et la consommation énergétique des modèles d'IA
- La limite des institutions à contrôler la mise en place et l'utilisation de l'IA pose encore des problématiques d'intégration
- La limite technique pour un passage à l'AGI nécessitera l'évolution des méthodes d'apprentissage



## Capacités et Avantages de l'Assistance API

- Personnalisation puissante permettant une réactivité instantanée et un audit des bugs
- Création d'assistants conversationnels sur mesure permettant d'adaptabilité des modèles en fonctions des secteurs
- Support à la création d'expériences utilisateurs interactives et intuitives de façon native

\*L'Intelligence Générale Artificielle (AGI) est une forme d'intelligence artificielle capable d'apprendre et de résoudre des problèmes dans divers domaines, de manière **similaire à l'intelligence humaine.**



Une AGI dans la recherche académique par exemple, agirait comme un chercheur polyvalent, capable de mener des recherches approfondies, de concevoir des études, de rédiger et publier des documents scientifiques, de collaborer avec des humains, et d'apprendre continuellement pour améliorer ses compétences et connaissances, révolutionnant ainsi le processus de recherche scientifique.

# Ont contribué à la rédaction de cette présentation



> **MICHEL Thomas**  
Senior Manager  
Wealth Management  
Thomas.michel@ailancy.com



> **AHOOMEY Mael**  
Consultant  
Mael.ahomey@ailancy.com



> **AUBRY Thomas**  
Consultant DIGIT  
Thomas.aubry@ailancy.com



> **FROMONT Arthur**  
Consultant CIB  
Arthur.fromont@ailancy.com



32 rue de Ponthieu  
75008 Paris  
contact@avanty.fr

