

Responsabilité Sociétale des Entreprises (RSE)

Offre de services – Février 2024



La RSE : un pari gagnant-gagnant sur l'avenir

8000 entreprises françaises seront soumises à la directive CSRD en 2029.

55% des collaborateurs disent que l'engagement social ou environnemental d'une entreprise est **un critère plus important que le salaire**. Un nombre qui atteint 76 % chez les millennials.

Cone Communications, CSR Study, 2017

48% des actifs ne savent pas qui est en charge de la RSE au sein de leur société.

Baromètre RSE d'Ekodev

91% des collaborateurs des sociétés ayant une raison d'être sont en accord avec les valeurs promues par l'entreprise.

Baromètre de la perception de la RSE du MEF, 2022

- La RSE est au cœur des enjeux sociétaux actuels... mais elle est aussi centrale pour la performance, l'attractivité et la conformité des entreprises.
- À ce titre, plusieurs drivers poussent les entreprises à engager une démarche RSE ou à faire évoluer leur politique RSE existante :



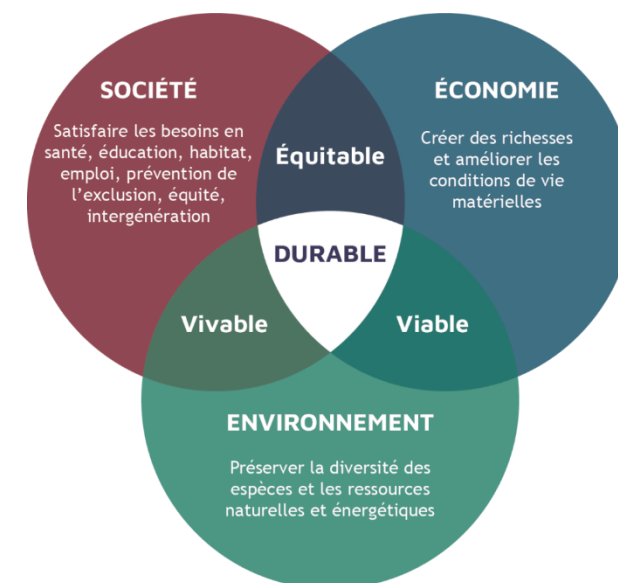
Drivers internes

- Volonté des salariés et/ou de la Direction
- Attraction et fidélisation des talents
- Image de marque
- Anticiper et maîtriser les risques
- Assurer la pérennité à long terme dans un contexte de multiples crises



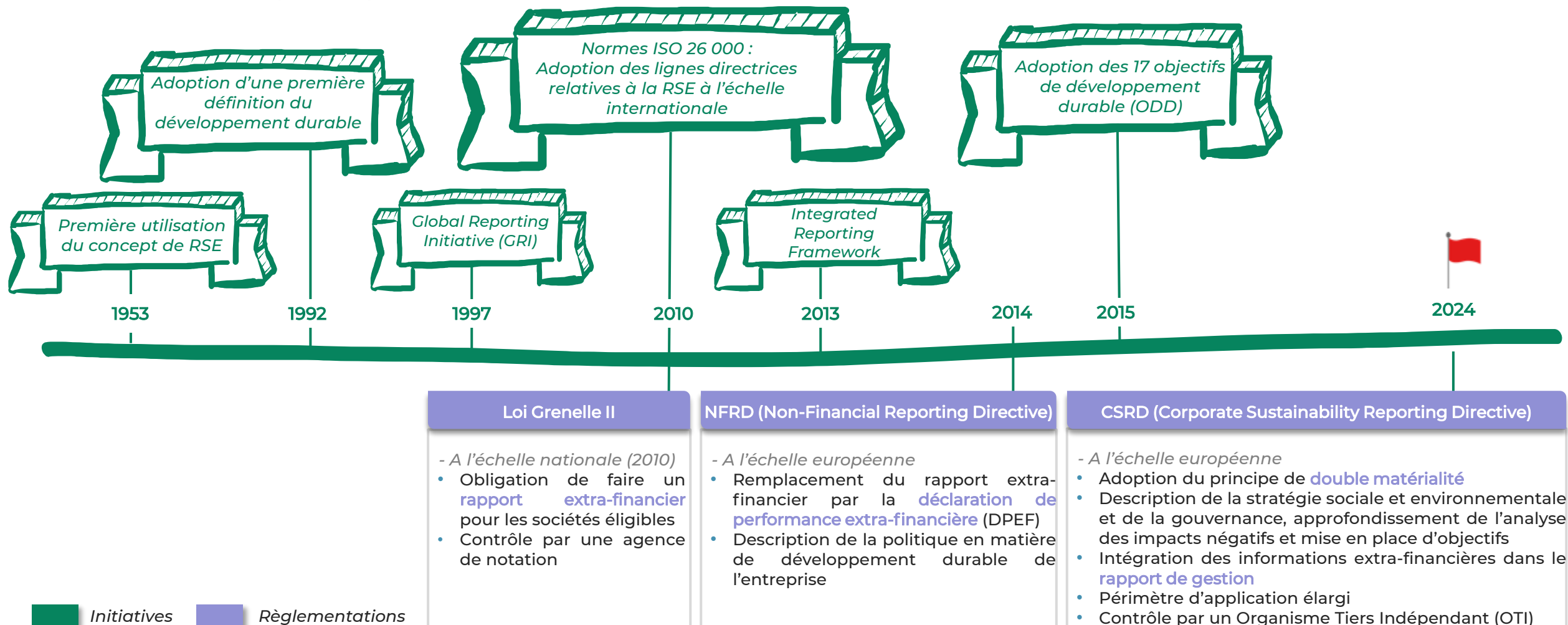
Drivers externes

- De nouvelles réglementations
- Besoins des fournisseurs et des clients
- Attentes des investisseurs
- Attentes diversifiées des clients finaux



Histoire de la RSE : un cadre réglementaire de plus en plus strict

« La responsabilité sociétale des entreprises (RSE), également appelée responsabilité sociale des entreprises, est l'intégration volontaire par les entreprises de préoccupations sociales et environnementales à leurs activités commerciales et leurs relations avec les parties prenantes.



Ailancy s'engage à vous accompagner dans votre évolution RSE

Ailancy vous accompagne dans votre amélioration continue en prenant en compte votre niveau d'engagement actuel et vos objectifs d'évolution RSE

Société à mission

En plus de sa raison d'être, la société décrit ses objectifs environnementaux et sociaux dans ses statuts avec une obligation de résultat contrôlée par un tiers indépendant.

Ici, l'entreprise engagée a une obligation de résultats.

Un objectif partagé : vous accompagner pour atteindre le meilleur du niveau souhaité. Devenir une société à mission n'est pas une obligation !

La RSE est une raison d'être

La société décrit dans ses statuts sa contribution à l'intérêt collectif au titre de la responsabilité sociale et environnementale.

Les entreprises qui commencent cette démarche peuvent avoir différents niveaux d'engagement et de maturité par rapport au sujet. Ici, l'entreprise engagée a une obligation de moyens.

Prise en considération des enjeux

La société a défini une politique RSE, en prenant en considération les enjeux sociaux et environnementaux de son activité.

L'entreprise n'a pas de politique RSE

- La RSE est tracée dans les statuts de l'entreprise
- Vérification par un organisme tiers indépendant (OTI) de l'exécution des objectifs sociaux et environnementaux mentionnés dans les statuts

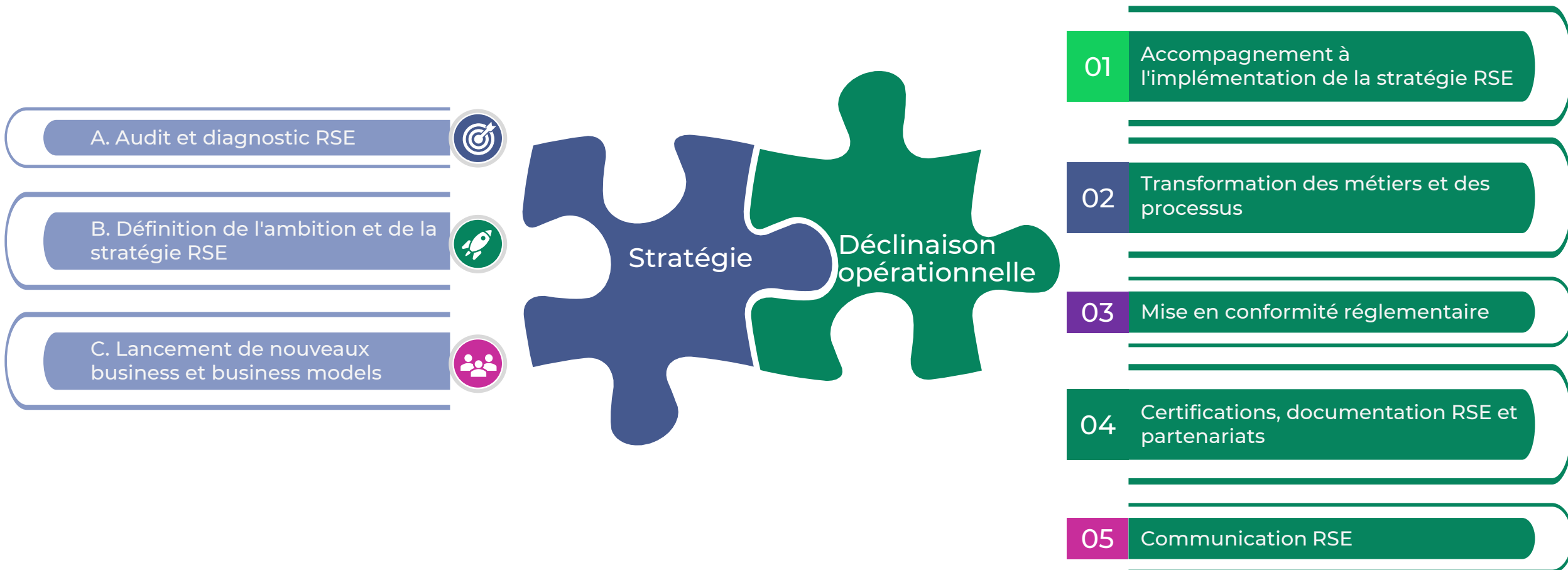
Plusieurs options et niveaux d'engagement possibles pour déployer la RSE en tant que raison d'être :

- Le sujet RSE est incarné : référent RSE, équipe RSE, direction RSE
- L'entreprise a des engagements chiffrés, roadmap en cours de déploiement
- Politique de parité, diversité et inclusion
- Refonte des processus internes ; intégration d'objectifs RSE dans toutes les lignes de métiers
- Rédaction de chartes
- Reporting extra financier, bilan ESG
- Objectifs RSE pour les managers

- La RSE fait partie des missions d'une direction ou d'une fonction support à savoir communication, finance ou RH
- L'entreprise est consciente de son impact et essaie de mener des initiatives

Notre offre RSE : vision macro

Nous sommes convaincus qu'il existe autant de stratégies RSE qu'il existe d'entreprises, et nous veillerons à accompagner nos clients dans la conception et la déclinaison d'une politique sur-mesure en intervenant sur l'ensemble de la chaîne de valeur.



Mettre en place une stratégie RSE: les principaux leviers et bénéfices



Environnement

- Achats responsables
- Mobilité durable
- Eco-conception
- Empreinte bâtiment
- Green IT / numérique responsable
- Empreinte carbone



Social

- Egalité femmes/hommes
- Risques psychosociaux et santé mentale
- Inclusion des salariés en situation de handicap
- Diversité socio-économique
- Evènements caritatifs
- Partenariats avec des associations



Gouvernance

- Organisation : mise en place d'un modèle de gouvernance
- Dialogue : discours inclusif sur la définition des objectifs RSE de l'entreprise
- Répartition : la responsabilisation de tous les collaborateurs en créant des modèles hybrides
- Partenariat avec des organisations de Place ou des ONG
- Ressources Humaines

Retours sur investissement direct

Legal

- Anticipation des exigences réglementaires (exemple: CSRD, reporting extra-financier...).

Business

- Fixer des objectifs de décarbonation permet de réduire les coûts opérationnels, notamment les dépenses énergétiques sur le long terme.

Image

- La RSE permet de renforcer la marque employeur et de répondre aux attentes des candidats
- Facilite la réponse à des appels d'offre qui intègrent de plus en plus une dimension environnementale et sociétale
- Permet aussi de se conformer aux besoins de ses fournisseurs ou clients et d'être plus compétitif

Retours sur investissement indirect

Business

- La définition d'un plan d'action environnemental (éco-conception par exemple) peut être à l'origine de l'essor de produits ou services innovants qui se différencient de l'offre des concurrents
- Limiter l'exposition de l'entreprise aux controverses et donc mieux maîtriser le risque réputationnel

Ressources humaines

- Améliorer la qualité de vie au travail et l'engagement des collaborateurs

Bénéfices

#1 – Ailancy, expert du secteur financier



Maîtrise des enjeux du marché



Connaissance des réglementations en vigueur et des attentes de toutes les parties prenantes



Compétences avérées en finance durable

#2 – Nos facteurs clés de succès dans le marché RSE

L'intérêt et la connaissance portés par Ailancy aux enjeux RSE nous permettent de vous offrir un accompagnement personnalisé et adapté à votre contexte :



Ailancy, **un cabinet engagé dans une démarche RSE** organisée autour de dix axes d'engagements internes (charte de la diversité, de la parentalité, réduction du bilan carbone) et externes (UN Global Compact, partenariats entrepreneurs du monde, Innov' & CO)



Sensibilisation, formation et montée en compétences des collaborateurs



Création de synergies inter Business Teams (ex : Risques, Compliance, Finance Durable...)



Une offre de service complète dédiée à l'industrie financière



Strategy & Business Consulting

- Stratégie de développement
- Compétitivité des organisations
- Risques & conformité
- Conduite de grands projets
- Transformation des SI
- Accélération digitale

Functionnal & IT Transformation

- Expertise fonctionnelle métier
- Apport méthodologique
- Maîtrise de solutions
- Réalisation technologique
- Sourcing IT
- Traitements d'opérations

Innovation & Digital Consulting

- Stratégie & Conception digitale
- Expérience utilisateurs
- Conception & réalisation de produits
- Lab' Innovation
- Digital Marketing
- Green IT

Paris - Luxembourg - Casablanca - Tunis

300

Consultants répartis sur 5 entités

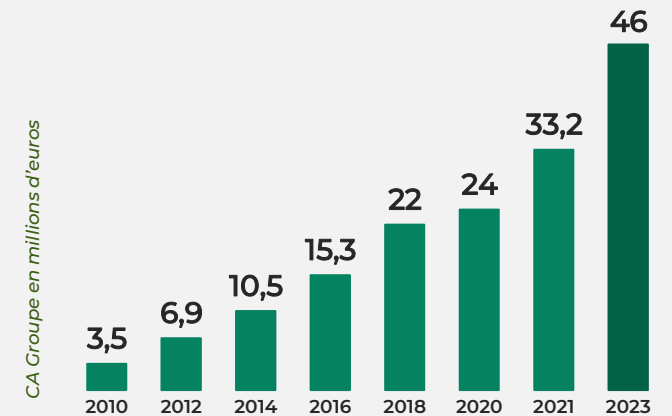
46M€

Chiffre d'affaires

+1000

Missions réalisées

Une croissance continue depuis 15 ans



Vos contacts



> **LE VAILLANT Séverine**
Associée
Severine.levaillant@ailancy.com
+ 33 6 17 91 21 74



> **HASSAN Laurent**
Directeur Associé, Durabilité
laurent.hassan@ailancy.com
+33 7 61 59 90 94



> **CHIADMI Lamyae**
Consultant Senior
Lamyae.chiadmi@ailancy.com
+33 6 89 33 48 49



> **DHIFALLAH Ibrahim**
Consultant Senior
Ibrahim.dhifallah@ailancy.com
+33 7 81 52 69 39



32 rue de Ponthieu
75008 Paris
contact@avanty.fr

